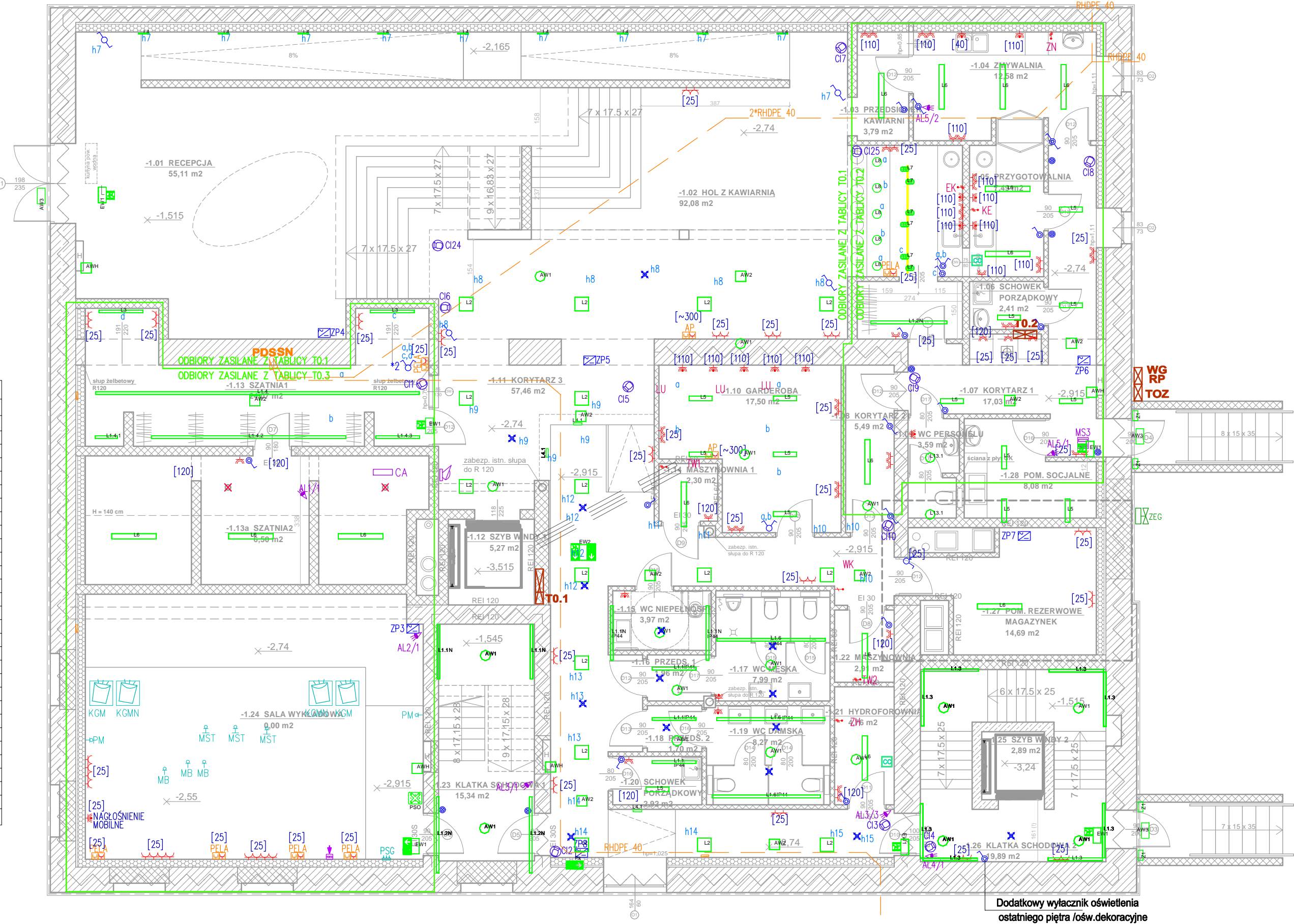


Powierzchnia użytkowa		
nr	nazwa pomieszczenia	powierzchnia
-1.01	Recepcja	55,11 m2
-1.02	Hol z kawiarnią	92,08 m2
-1.03	Przedśionek kawiarni	3,79 m2
-1.04	Zmywalnia	12,58 m2
-1.05	Przygotownia	7,49 m2
-1.06	Schówek Porządkowy 1	2,41 m2
-1.07	Korytarz 1	17,03 m2
-1.08	Korytarz 2	5,49 m2
-1.09	WC dla personelu	3,59 m2
-1.10	Garderoba	17,50 m2
-1.11	Korytarz 3	57,45 m2
-1.12	Szyb windy 1	4,24 m2
-1.13	Szatkia 1	24,07 m2
-1.13a	Szatkia 2	6,50 m2
-1.14	Maszynownia windy 1	2,30 m2
-1.15	WC dla osób niepełnospr.	3,97 m2
-1.16	Przedśionek 1 WC męski	1,96 m2
-1.17	WC męskie	7,99 m2
-1.18	Przedśionek 2 WC damski	1,70 m2
-1.19	WC damskie	8,27 m2
-1.20	Schówek porządkowy	2,92 m2
-1.21	Hydroforownia	4,76 m2
-1.22	Maszynownia 2	2,91 m2
-1.23	Szyb windy 2	2,88 m2
-1.24	Klatka schodowa 1	15,34 m2
-1.25	Sala wykładowa	0,00 m2
-1.26	Klatka schodowa 2	19,89 m2
-1.27	Pom. rezerwowe/magazynek	14,69 m2
-1.28	Pom. socjalne	8,08 m2
SUMA pow. użytkowej		407,00 m2



LEGENDA	
INSTALACJE ELEKTRYCZNE	
	TABLICA ROZDZIELCZA ELEKTRYCZNA
	WYPUST ZASILANIA 3-FAZ. / 1-FAZ.
	GNIAZDO 230V, IP20, POJEDYNCZE / WIELOKROTNE
	GNIAZDO 230V, IP44, POJEDYNCZE / WIELOKROTNE
	GNIAZDO 230V, IP44, ZASILANE Z ODDZIELNEGO OBWODU
	ŁĄCZNIK OŚWIETLENIA ZWIERNY, POJEDYNCZY, GRUPOWY, SCHODOWY-IP20
	ŁĄCZNIK OŚWIETLENIA POJEDYNCZY, GRUPOWY, SCHODOWY-IP44
	CZUJKA RUCHU DLA STEROW. OŚWIELENIEM, SUFITOWA/SCIENNA
	PUSZKA MIEJSCOWYCH POŁĄCZEŃ WYRÓWNAWCZYCH
	PRZECIWOPOŻAROWY WYŁĄCZNIK PRĄDU
	ZESTAW GNIAZD ELEKTRYCZNYCH I TELEINFORMATYCZNYCH PELA: 3x GNIAZDO 230V + 2xRJ45, kat.6A PELB: 2x GNIAZDO 230V + 1xRJ45, kat.6A AP: 1 x GNIAZDO 230V + 1xRJ45, kat.6A (ZEST. DLA PUNKTU DOSTĘPOWEGO WIFI)
	PUSZKA PODŁOGOWA DLA GNIAZD, 18 MOD., Z POKRYWĄ DOST. DO RODZAJU PODŁOGI
	WYSOKOŚĆ INSTALOWANIA GNIAZD (W cm OD WYKOŃCZONEJ PODŁOGI)
	ORUROWANIE TELEKOM. W WARSTWACH POSADZKI
	PRZYKŁADOWE PRZEJŚCIA INSTALACYJNE PIONOWE
	DETEKTOR GAZU (CH4) SYSTEMU DETEKCJI GAZU KOTŁOWNI
	SYGNALIZATOR OPTYCZNO-AKUSTYCZNY SYSTEMU DETEKCJI GAZU KOTŁOWNI
	ZAWÓR ODCINAJĄCY Z NAPĘDEM ELEKTR. SYSTEMU DETEKCJI GAZU KOTŁOWNI
INSTALACJE TELETECHNICZNE	
	KAMERA MONITORINGU CCTV – KOPUŁKOWA, IP, MIN. 2MPix (CI.–WEWNĘTRZNA, CE.–ZEWNĘTRZNA)
	KAMERA MONITORINGU CCTV – TUBOWA, IP, MIN. 2MPix (CI.–WEWNĘTRZNA, CE.–ZEWNĘTRZNA)
	STACJA PODGLĄDOWA MONITORINGU CCTV – KOMPUTER PC Z OPROGRAMOWANIEM, MONITOR 27"
	PANEL WYWOŁANIA INSTALACJI VIDEOFONOWEJ
	MONITOR/ODBIORNIK INSTALACJI VIDEOFONOWEJ
	STACJA WYWOŁAWCZA INTERKOMU
	CZUJKA RUCHU PIR INST. ALARMOWEJ
	CENTRALA ALARMOWA
	MANIPULATOR/SZYFRATOR INST. ALARMOWEJ
	SYGNALIZATOR OPTYCZNO-AKUSTYCZNY INST. ALARMOWEJ
	WYPROWADZENIA OKABŁOWANIA MULTIMEDIALNEGO-GNIAZDO HDMI+VGA, P/T
	UCHWYT SUFITOWY DLA RZUTNIKA, RZUTNIK MULTIMEDIALNY
	ELEMENTY SYSTEMU NAGŁOŚNIENIA (GŁOŚNIKI, MIKROFONY, PANEL STEROW.)

Oznaczenia opraw oświetleniowych:

L1.1 IP44	4 *	GOLLAND FIGO OPAL 114_15_830 IP44 (24.3 W)
L1.1N	2	GOLLAND FIGO OPAL 142_20_830 (21.5 W)
L1.1N IP44	2 *	GOLLAND FIGO OPAL 142_20_830 IP44 (21.5 W)
L1.2N	3 *	GOLLAND FIGO OPAL 198_27_830 (33.7 W)
L1.3	8 *	GOLLAND FIGO OPAL 142_25_3K (27.0 W)
L1.4	1 *	GOLLAND FIGO OPAL 842_68_830 (83.0 W)
L1.4.1	1 *	GOLLAND FIGO OPAL 58_04_830 (9.9 W)
L1.4.2	1 *	GOLLAND FIGO OPAL 562_45_830 (53.6 W)
L1.4.3	1 *	GOLLAND FIGO OPAL 114_09_830 (14.7 W)
L1.6 IP44	4 *	GOLLAND FIGO OPAL 282_28_840 IP44 (31.0 W)
L2	16 *	GOLLAND BLIZ SQUARE 40/G 840 S/EW (39.0 W)
L3	2 *	GOLLAND FIGO K OPAL 114_09_830 (14.7 W)
L4	9 *	GOLLAND INSERT +2 10W A25/W 830 (10.0 W)
L4.1	3 *	GOLLAND INSERT +1 7W 830 (7.0 W)
L5	14 *	GOLLAND VESPO LED BASIC PRM MAT 830 IP44 (17W)
L6	14 *	GOLLAND GOH LED 116_44_40K (42.6 W)
L7	6 *	GOLLAND BEACON LED 12W (12.0 W)
L8	5 *	GOLLAND ESTEVAU TOLEDO RETRO E-27 (7.0 W)
L13.1	2 *	GOLLAND NDL LED 165 (25.0 W)
PSO	1 *	PANEL STEROWANIA OŚWIELENIEM SYSTEMU CASAMBI
Z1	4 *	GOLLAND BLIZ GUARD S/EW 830 (14.0 W)
AW1	17 *	GOLLAND ORBIT AREA LED2 CT(3.0 W)
AW2	9 *	GOLLAND ORBIT ROAD LED2 CT(3.0 W)
AW3	3 *	GOLLAND PRIMOS CLA LED CL-SW-CT-1h-NM-TS + T (5.0 W)
AWH	4 *	GOLLAND KWADRA LED - SD-3W-CW CT (3.0 W)
EW1	5 *	GOLLAND PROFILIGHT SGN CT (1.0 W)
EW2	1 *	GOLLAND PROFILIGHT SGN DW CT (1.0 W)

BRUS, LACHOWICZ - ARCHITEKCI  
41 - 800 ZABRZE; UL. WOLNOŚCI 345 a / pokój 901 tel/fax (32) 777 13 01

TEMAT: ANEKS DO DOKUMENTACJI PROJEKTOWEJ: "PROJEKT WYKONAWCZY REKONSTRUKCJI I RENOWACJI ISTNIEJĄCEGO BUDYNKU GORZELNI W KOCHCICACH"		Inst. elektryczne - RZUT KONDYGNACJI -1	
OBJEKT / ZAMIEŚCIE: ADAPTACJA ZABYTKOWYCH ZABUDOWAN Z 1903 r. WOKÓŁ PALACU LUDWIGA VON BALLESTREMA - GORZELNIA KOCHCICE, ul. Ogrodowa 5, 42-713 KOCHANOWICE NR. DZIAŁKI 6/49, 6/55, 6/54, k.m.1pgr Kochcice		PROJEKTOWAŁ: mgr inż. Mireusz Janoska (opracowanie budowlane do projektowania budo w specjalności instalacyjno-inżynierskiej w zakresie i instal. elek. nr 534/90)	
INWESTOR: GMINA KOCHANOWICE ul. Wolności 5, 42-713 Kochanowice		OPRACOWAŁ: mgr inż. Maciej Gwoździński upr. bud. do proj. i kier. robot. w spec. instalacyjnej w zakresie sieci i urządzeń elektrycznych i energetycznych budo nr SLK/7986/PWBE/18	
BRANŻA: P.W./Inst. elektryczna		NR PROJEKTU: ---/---/2020	
DATA: CZERWIEC 2020		SCALA: 1:100	

E01/a